



Ct.	Distr.	Comune	Località	Data/Operatore
TI	4	Brissago	— Noveledo	1. Stesura 4.12.84/fil.

Poscritti

--

- ☒ rilevato
- ☐ visitato, non rilevato
- ☐ insediamento disperso, solo accennato

Sviluppo dell'insediamento

Relazioni storiche e spaziali fra i principali perimetri edificati, gruppi edilizi, intorni ed elementi singoli; conflitti; indicazioni particolari per la conservazione.

Frazione isolata del Comune di Brissago, dal quale dipende pure ecclesiasticamente, Noveledo è sita su un declivio vignato esposto a sud-est, che gode di una bella vista sul lago Maggiore.

Le originarie attività agricole e di allevamento del bestiame sono ormai scomparse per far posto ad un carattere in prevalenza residenziale-secondario. Molti suoi abitanti lavoravano un tempo nella fabbrica di tabacchi di Brissago, altri invece emigrarono in qualità di impiegati d'albergo.

Vi si accede da una diramazione della strada principale che da Brissago conduce, salendo sinuosa, alle altre frazioni. In entrata al piccolo insediamento, che possiede una struttura compatta ed è attraversato da un'unica stradina interna, si nota subito una costruzione lunga disposta perpendicolarmente alle curve di livello, composta da più edifici. Continuando all'interno della struttura, si giunge alla 0.1.1, che si evidenzia per massa e posizione. Disposta perpendicolarmente alla morfologia del sito, come altre case della parte depressa dell'impianto, possiede un giardinetto sorretto da muri a secco.

Nella parte superiore dell'insediamento, le costruzioni sono invece disposte con il colmo parallelo alle curve e con belle balconate sul lato verso il sole.

L'intorno I-DE I, situato a monte di Noveledo, è ineditato e completamente vignato, quindi sicuramente da salvaguardare, mentre l'intorno antistante la frazione è totalmente edificato con nuove e recenti abitazioni, fra le quali spicca la grande massa di un palazzo abitativo accanto all'entrata del villaggio.

Il patrimonio edilizio consta di case a 3-4 piani, con belle balconate granitiche o lignee ed alcuni coronamenti sopra le entrate. Quasi tutte sono in conci da taglio a vista o intonacate a rasapietra, mentre quelle che hanno subito interventi o trasformazioni si notano, in quanto interamente intonacate o per modifiche alle aperture o nelle proporzioni.

I percorsi sono ancora allo stato originario, mentre le numerose scalette che collegano verticalmente il gruppetto sono in granito con le alzate in cemento.

Qualificazione

Termine di confronto

- ☐ città
- ☐ villaggio
- ☐ borgo
- ☒ frazione (Weiler)
- ☐ villaggio urbanizzato
- ☐ caso particolare

- qualità della situazione
- qualità spaziali
- qualità storico-arch.
- ulteriori qualità

X	X	X	X
X	X	X	X
X	X	X	X
X	X	X	X

Valutazione dell'insediamento nell'ambito della regione

Frazione a carattere residenziale, Noveledo manifesta una certa ricchezza dal profilo dell'ubicazione per la posizione su un bel pendio, in un contesto paesaggistico solo in parte alterato in seguito alle recenti e numerose edificazioni sorte nell'intorno prospiciente l'impianto.

Dal profilo spaziale, manifesta alcune qualità dovute alla differenziazione della struttura, disposta parallelamente in alto e perpendicolarmente alle curve nella parte bassa del villaggio.

Interessante è pure il percorso principale originario, sul quale insistono numerose scalette che collegano in verticale il resto della struttura.

Poche o scarse qualità, invece, dal profilo storico-architettonico, in quanto non esiste alcun elemento emergente o edificazione di rilievo nell'insediamento.

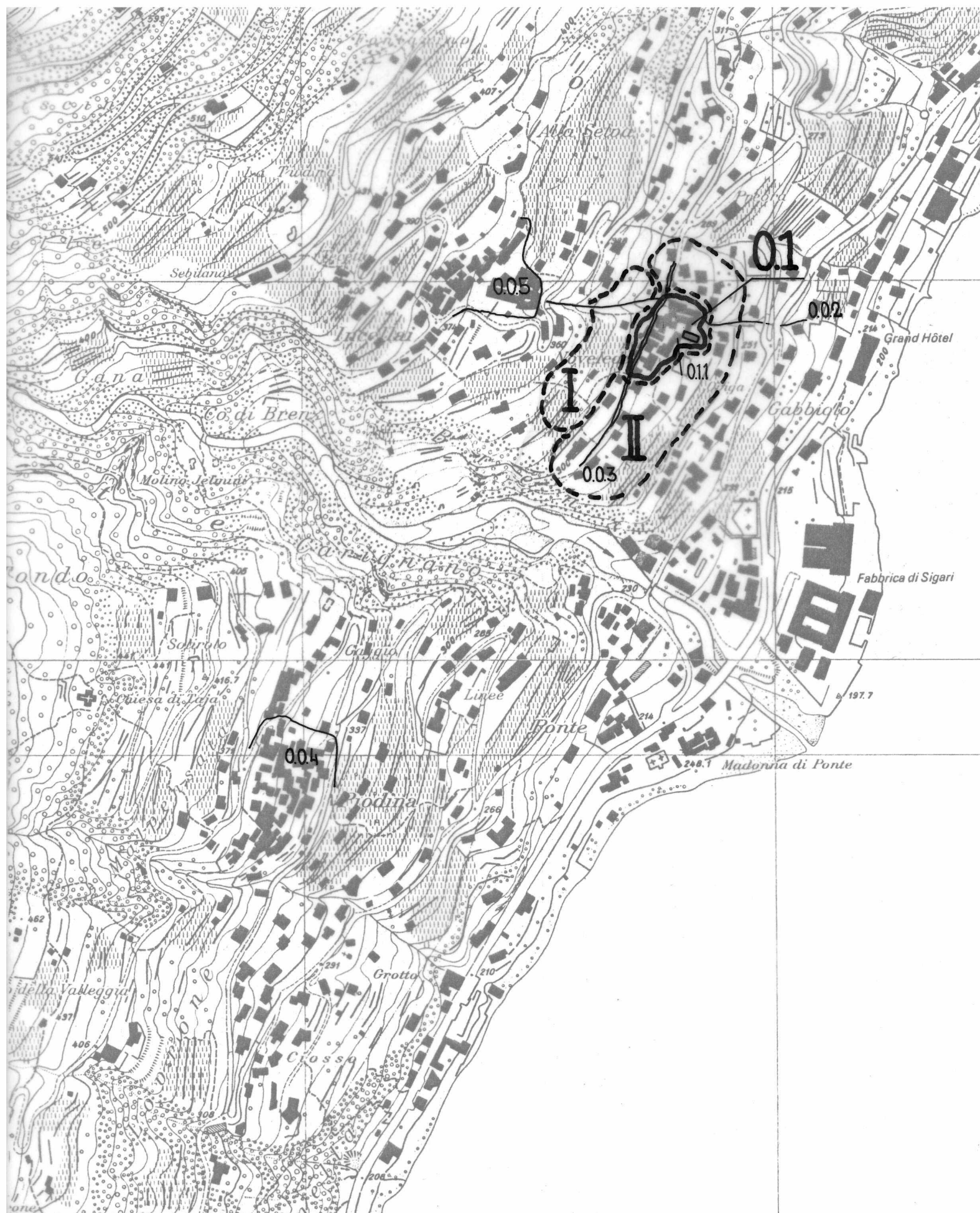
Poscritti

--	--	--	--	--	--	--

Perimetri edificati, gruppi edilizi, intorni definiti, intorni orientati ed elementi singoli*

[illegible]

* descrizione dettagliata sulle schede A, U ed E: disponibile/non disponibile





Ct. Distr. Comune

Località

TI

4

Brissago

— Noveledo

1. Stesura

Scala 1:5000

Poscritti

--	--	--	--	--	--	--



--	--	--	--	--	--	--





1



7



13



2



8



14



3



9



15



4



10



16



5



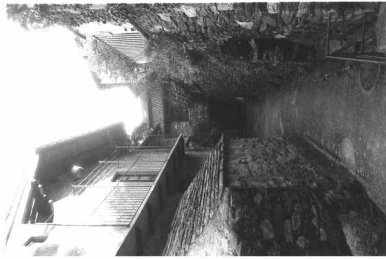
11



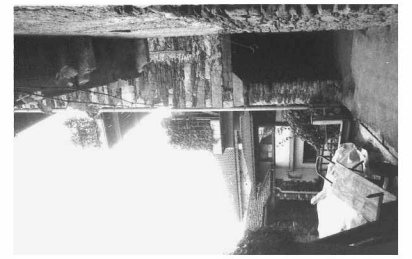
17



6



12



18



19



25



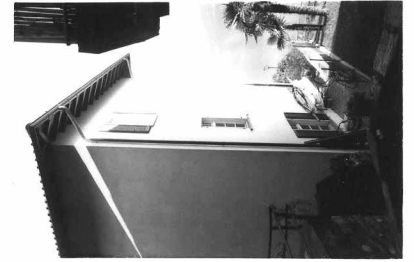
31



20



26



32



21



27



33



22



28



34



23



29



35



24



30



36



Ct. Distr. Comune

Data:

TI 4 Brissago

Dati

Poscritti:

--	--	--	--	--	--	--

LOCALITA

Brissago

Cadogno

Gadero

Incella

Isole

Nevedone

Noveledo

Piodina

Porta

Rossorino

Comune: Brissago

Distretto: Locarno

Cantone: Ticino

*visitato, non rilevato

**insediamento disperso, solo accennato

Carta nazionale no

DATI ORL PER IL COMUNE

		Settore 1	1960	5,3 %	1970	3,6 %	1980	3,0 %
Abitanti 1980	1987	Settore 2	1960	52,0 %	1970	39,6 %	1980	31,2 %
Abitanti 1970	2120	Settore 3	1960	44,2 %	1970	56,7 %	1980	65,8 %
Aumento 1970—80	-6,3%	Indice demografico 0,92 (Media svizzera e = 1; se e è superiore a 1 lo sviluppo demografico del comune tra il 1970 e il 1980 era superiore alla media svizzera)						
Aumento 1960—70	14,9%							
Aumento 1950—60	-4,5%	Indice d'invecchiamento a = 0,54 (Media svizzera a = 1; se a è infer. a 1 la popolazione del comune nel 1980 era invecchiata)						

RACCOMANDAZIONI E ORDINANZE DI PROTEZIONE

Sulla lista della lega svizzera per la salvaguardia del patrimonio nazionale A/B:

B: Piodina

Nell'inventario per la protezione dei beni culturali d'importanza naz./cant./locale:

naz.: Chiesa della Madonna del Pontecant.: Chiesa santuario del Sacro Monte; Casa Bacçalà (già Branca);
Isole di Brissago

Nel DFU:

/

Monumenti storici sotto la protezione della Confederazione:

688 Chiesa della Madonna del Ponte

Ulteriori ordinanze di protezione:

Consultare l'elenco dei monumenti storici ed artistici del Cantone Ticino 1911-1968
e supplementi 1971-1988

